

WEBINAR

LA LEUCEMIA LINFATICA CRONICA: DALLA PRATICA CLINICA AL PDTA

PIATTAFORMA FAD

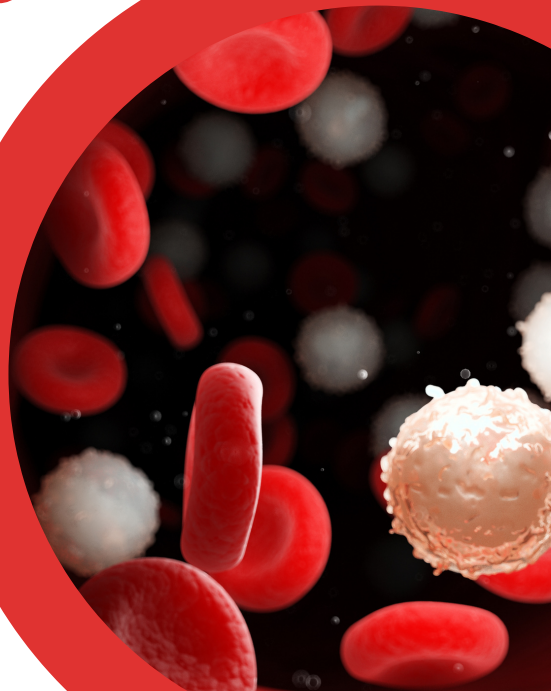
WWW.SABIWORK.INFO

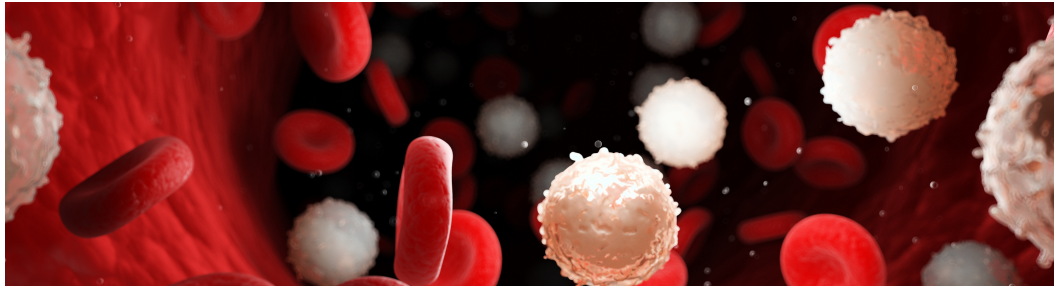


24 GIUGNO

14:00

REGISTRATI ADESSO





INFORMAZIONI

Segreteria scientifica:

Prof. Livio Trentin

Prof. Francesco Piazza

Dr. Andrea Visentin

Modalità iscrizione

Iscrizione gratuita e obbligatoria sul sito www.sabiwork.info

ECM

La Webinar è accreditata per le seguenti figure professionali:
Medico Chirurgo disciplina:
Oncologia, Ematologia, Medicina Nucleare, Radioterapia,
Radiodiagnostica; Biologo;
Tecnico Sanitario Laboratorio Biomedico; Tecnico Sanitario di Radiologia Medica

PCO E PROVIDER ECM (ID 773)

Sabi Work S.r.l.

Via Ospedale Civile n° 33 - Padova
segreteria@sabiwork.it

Programma

14.00 Apertura del meeting

L. Trentin

14.10 Lo stato attuale del PDTA Veneto

R. Sancetta

14.30 Nuovi farmaci o nuove combinazioni nella terapia della LLC

D. Facchinelli

14.50 Quale terapia della LLC in Italia nell'immediato futuro

I. Ferrarini

15.10 Le comorbidità nella CLL: focus su immunodeficienza

A. Visentin

15.30 L'update del PDTA sulla LLC

L. Trentin

16.00 Tavola rotonda

Trentin, Visentin, Sancetta, Cibien, Ferrarini, Paolini, Facchinelli, Cimarosto, Dorotea, Maschio, De Biasi, Bertoldero, Di Bona

16.30 Discussione esperienze cliniche

Trentin, Visentin, Sancetta, Cibien, Ferrarini, Paolini, Facchinelli, Cimarosto, Dorotea, Maschio, De Biasi, Bertoldero, Di Bona

17.30 Chiusura del Meeting

Con il Contributo incondizionato di

